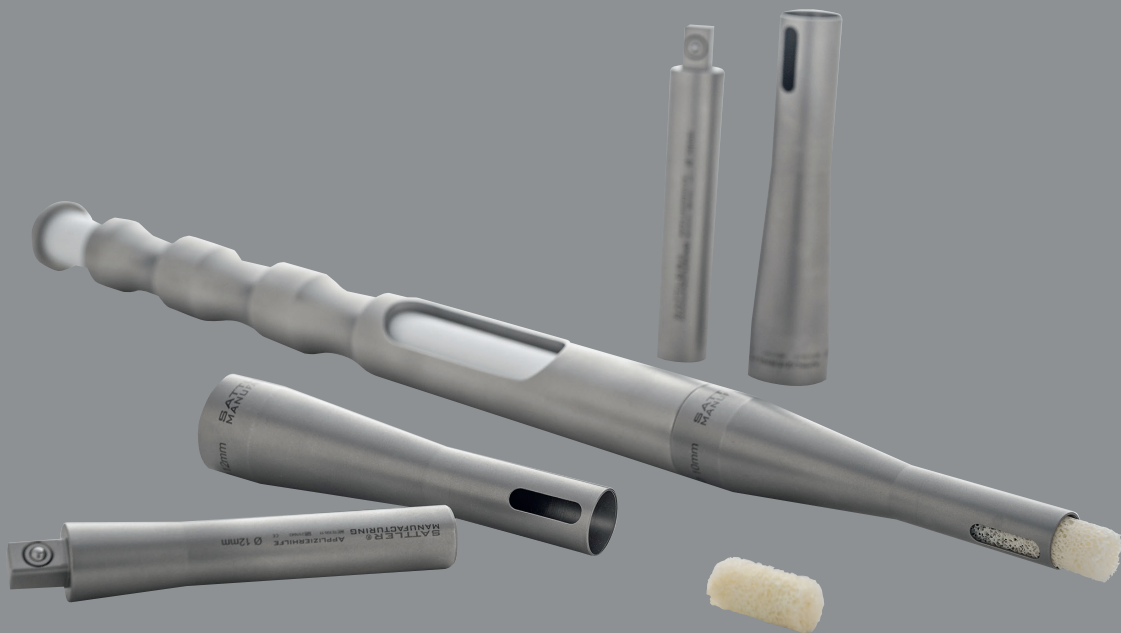


# AYUDA DE LA APLICACIÓN

para la perforación de los canales en la rodilla con cilindros óseos

La reconstrucción del ligamento cruzado anterior (LCA) es un procedimiento estándar en pacientes activos. Sin embargo, a medida que aumenta el número de reconstrucciones del LCA (ACLBR), también lo hace el número de roturas del LCA. En la cirugía de revisión del LCA, la posición incorrecta del túnel y el ensanchamiento requieren un tratamiento en dos fases con el relleno del túnel y la RCA secundaria para garantizar la correcta fijación del injerto.<sup>20</sup> El estándar de oro actual para el relleno del túnel es la recolección autóloga de injertos de cresta ilíaca corticoesponjosa.<sup>21</sup> Sin embargo, el lugar de extracción de la cresta ilíaca se asocia a un número importante de complicaciones, lo que provoca la búsqueda de materiales alternativos de relleno del túnel.<sup>22</sup>

Los huesos alógenos son una alternativa. Los cilindros pueden introducirse abiertamente o, con la ayuda del nuevo aplicador, artroscópicamente en los canales de perforación. Gracias a este moderno método de relleno del canal de perforación, los pacientes pueden ahorrarse una intervención adicional en la cresta ilíaca.



## INFORMACIÓN DEL PEDIDO

DESCRIPCIÓN	CÓDIGO DE PRODUCTO
Conjunto de ayuda de la aplicación 1 Ayuda de la aplicación incl. bandeja y 3 disponibles inserciones: Cabezal aplicador + pincho aplicador Ø 10mm Cabezal aplicador + pincho aplicador Ø 12mm Cabezal aplicador + pincho aplicador Ø 14mm	2800130
Conjunto de ayuda de la aplicación 2 Ayuda de la aplicación con 1 inserto de su elección (sin bandeja): Cabezal aplicador + pincho aplicador Ø 10mm Cabezal aplicador + pincho aplicador Ø 12mm Cabezal aplicador + pincho aplicador Ø 14mm	2800120
Bandeja (sin aplicador) 1 pieza	2800150

### Ayuda de la aplicación

Fácil de usar

Disponibile en 3 tamaños diferentes en los diámetros  
10, 12 y 14 mm

Adaptado a las dimensiones del cilindro óseo C+TBA